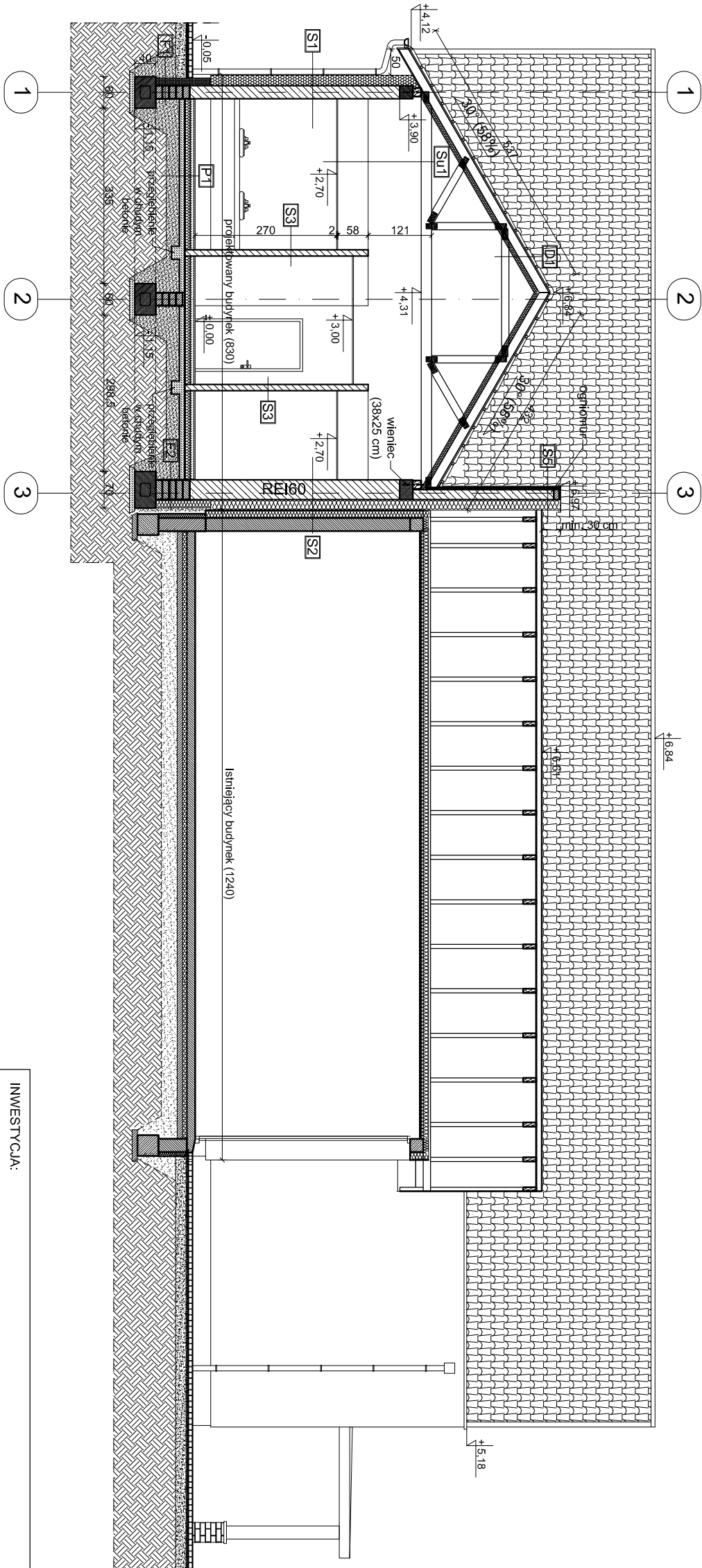


PRZEKRÓJ B-B
skala 1:100



D1	blachodachówka	-
	lasy dachowe	5 cm
	kontłaty dachowe	2,5 cm
	membrana dachowa	-
	wetna mineralna ułożona	min.
	poniędzy krokwiarni	25 cm
	folia (warstwa rozdzielcza)	-

F1	poniężej poziomu gruntu folia kubełkowa, powyżej wyprawa tynkarska na siałce	-
	styroplan XPS	15 cm
	hydroizolacja (2x dysperbit)	-
	blocek fundamentowy	24 cm
	hydroizolacja (2x dysperbit)	-

S1	tynk silkatowy na siałce	1 cm
	styroplan elewacyjny	20 cm
	puszaki ceramiczna	25 cm
	tynk cem.-wap. + gładz gips.	2 cm

S2	ściana istniającego budynku	35 cm
	wetna mineralna	20 cm
	tynk cem.-wap. + gładz gips.	38 cm

S3	terakota ścienna	2 cm
	puszaki ceramiczna	12 cm
	tynk cem.-wap. + gładz gips.	2 cm

S5	tynk silkatowy na siałce	1 cm
	styroplan elewacyjny	20 cm
	puszaki ceramiczna	19 cm
	styroplan elewacyjny	5 cm
	tynk silkatowy na siałce	1 cm

SU1	paszy dolne dźwiganów	-
	prześcież instalacyjna	159 cm
	sufit podwieszany g-k.	2 cm

P1	terakota podłogowa	2 cm
	wylewka betonowa	7 cm
	folia PE 0,3 mm	-
	styroplan podłogowy EPS 100	10 cm
	folia PE 0,3 mm (2x)	-
	beton podładowy	10 cm
	piasek zag. warstwami	-

INWESTYCJA: Budowa budynku świetlicy wiejskiej wraz z niezbędną infrastrukturą techniczną w Sobkach. dz. ew. nr 251, obr. 31 Sobki, gmina Żelów			
INWESTOR: GINA ŻELÓW ul. Żeromskiego 23, 97-425 Żelów			
JEDNOSTKA PROJEKTOWA: PROJEKTOWANIE I NADZÓR 97-400 Bełchatów ul. Kaczyńskich 14, tel.: 530 480 545, email: biuro@jukon-projekt.pl, www.jukon-projekt.pl			
ZESPÓŁ PROJEKTOWY:	IMIĘ I NAZWISKO:	NR UPRAWNIENI:	PODPIS:
	PROJEKTANT:	mgr inż. arch. ANNA BACZMAGA	27/L/00KK/2012
	SPRAWDZAJĄCY:	mgr inż. arch. MAŁGORZATA SUCHORSKA	41/R-156/L/OIA/08
	PROJ. GŁÓWNY:	mgr inż. JAROSŁAW JURCZAK	LOD/0153/POOK/04
	SPRAWDZAJĄCY:	mgr inż. TOMASZ SZWED	LOD/3695/PWBKb/18
	WSPÓŁPRACJA:	inż. PRZEMYSŁAW GRZYBEK	LOD/4603/PWOKb/21
FAZA: PROJEKT ARCHITEKTONICZNO-BUDOWLANY		DATA: lipiec 2022	
BRANŻA: ARCHITEKTONICZNO-BUDOWLANA		SKALA: 1:100	
TREŚĆ RYSUNKU: PRZEKRÓJ B-B		NR RYS.: B.03	INDEX: -